



**電車ご利用の場合**

- JR中央線・大月駅 → 富士急行線・田野倉駅または禾生駅下車 → 徒歩(20分~30分) → 道の駅つる
- JR中央線・大月駅下車 → タクシー(約15分) → 道の駅つる
- JR中央線・大月駅または田野倉駅下車 → 路線バス(県立リニア見学センター下車) → 徒歩 → 道の駅つる(※)

※当日受付の方は、受付時間に間に合いませんのでご利用できません。

**お車ご利用の場合**

- 東京・甲府方面から / 中央自動車道・大月IC → 国道139号(都留、富士吉田方面へ約15分) → 道の駅つる
- 富士吉田・河口湖方面から / 中央自動車道富士吉田線・都留IC → 国道139号(大月方面へ約15分) → 道の駅つる

**高速バスご利用の場合**

富士急山梨高速バスまたは京王高速バス

- 新宿高速バスターミナル → 新宿線中央道・小形山バス停下車 → 徒歩(20分~30分) → 道の駅つる

(ご注意)

- ・この用紙は、機械で処理しますので、金額を記入する際は、枠内にはっきりと記入してください。また、本票を汚したり、折り曲げたりしないでください。
- ・この用紙は、ゆうちょ銀行又は郵便局の払込機能付きATMでもご利用いただけます。
- ・この払込書を、ゆうちょ銀行又は郵便局の渉外員にお預けになる場合は、引換えに預り証を必ずお受け取りください。
- ・この用紙による、払込料金は、ご依頼様が負担することとなります。
- ・ご依頼様からご提出いただきました払込書に記載されたおところ、おなまえ等は、加入者様に通知されます。
- ・この受領証は、払込みの証拠となるものですから大切に保管してください。

**サンプル**

この場所には、何も記載しないでください。

収入印紙  
課税相当額以上  
貼付

お申し込みをされる方へ  
払込取扱票の表面に必要事項をご記入の上、参加料をゆうちょ銀行または郵便局で払い込んでください。

かけ

第1回 **リニアと翔る**

つる

**都留ロードレース大会**

2016.11.20 SUN

※大会当日のリニアの走行は未定です。走行予定については、JR東海HP等でご確認ください。

参加者募集中！  
先着  
1,000名！

道の駅「つる」  
オープン記念  
参加費  
2,000円

リニアと共に、都留の激坂、駆け抜けよう！

**種目** 10kmの部 / 3kmの部、親子ファミリーの部 (3km) **会場** 道の駅つる (山梨県都留市大原地内)

**申込締切** 2016年 大会ホームページ 10月20日(木) <http://tsuru-roadrace.jp/> 2016年 消印有効 専用振替用紙 10月1日(土)

申込方法によって申込締切日が異なります。ご注意ください。

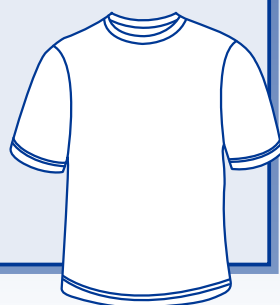
主催 都留市・リニアと翔る都留ロードレース大会実行委員会  
 主管 都留市陸上競技協会  
 後援 都留市教育委員会・特定非営利活動法人都留市体育協会・都留市観光協会・山梨日日新聞社・山梨放送・テレビ山梨  
 協賛 都留信用組合・株式会社YSKe-com・コカ・コーライーストジャパン株式会社・株式会社丹青社(山梨県立リニア見学センター指定管理者)・富士急行株式会社  
 協力 大月警察署・都留市商工会・都留市交通安全連合会・都留市消防本部・都留市スポーツ少年団・都留市スポーツ推進委員・山梨県小中学校体育連盟都留支部・都留市自衛隊協力会・都留市食生活改善推進委員会・都留市赤十字奉仕団・禾生地域協働のまちづくり推進会・都留青年会議所・都留ライオンズクラブ・都留ロータリークラブ・都留市一般交通指導員連絡会・四日市場自治会・古川渡自治会・川茂自治会・小形山自治会・月見が丘自治会・富士見台自治会・富士吉田市陸上競技協会・大月市陸上競技協会・南都留郡陸上競技協会・株式会社せんねんの里つる(道の駅「つる」指定管理者)・株式会社ファミリーラブ(アビオプラザ都留)



# 参加者特典

1

参加賞は「記念オリジナルTシャツ」



2

レース終了後にはあたたかい豚汁を無料サービス!



3

フィニッシュドリンクをサービス!



## 大会案内

- ◆開催日 平成28年11月20日(日) 雨天決行
- ◆会場 道の駅つる (都留市大原地内)
- ◆日程

11月19日(土)	選手受付	12:00~17:00
11月20日(日)	選手受付	7:00~8:30
	開会式	9:00
	スタート	10kmの部 10:00(制限時間2時間) 3kmの部 10:10(制限時間45分)

### ◆競技種目/参加料

種目	No.	部門	参加料
10kmの部 (実測9.7km)	1	男子一般(高校生以上)	2,000円
	2	男子60歳以上	
	3	女子一般(高校生以上)	
	4	女子60歳以上	
3kmの部	5	男子小学生(4年生以上)	1,000円
	6	男子中学生	
	7	男子一般(高校生以上)	2,000円
	8	男子60歳以上	
	9	女子小学生(4年生以上)	1,000円
	10	女子中学生	
	11	女子一般(高校生以上)	2,000円
	12	女子60歳以上	
親子ファミリーの部 (3km)	13	親子ファミリー (小学3年生以下と高校生以上)	2,000円 (お2人で)

道の駅「つる」オープン記念価格

- ◆定員 1,000名
- ◆参加資格 健康で完走可能な人(10kmは高校生以上)
- ◆申込締切 大会ホームページ <http://tsuru-roadrace.jp/>  
**RUNTES** ……平成28年10月20日(木)  
(インターネットエントリー)  
郵便振替用紙 ……平成28年10月1日(土) 消印有効
- ◆表彰 各種目1位~6位(賞状・副賞)、特別賞、お楽しみ抽選会 他
- ◆記録証 制限時間内完走者に後日郵送
- ◆参加賞 全参加者に記念オリジナルTシャツ
- ◆参加通知 主催者側より「参加通知書」を送付します。受付にてナンバーカード・参加賞と引き換えてください(通知書は11月上旬発送予定)。
- ◆記録計測 ランナーのタイム計測をより正確に行うため、日本陸連公認のランナースチップを導入しています。シューズにチップを正しく装着して出走してください。レース終了後、ランナースチップのみご返却ください。
- ◆規則 2016年度日本陸上競技連盟競技規則に準じて行います。

### 注意事項

- ・スポーツ傷害保険は主催者が加入し負担します。
- ・道路規制、駐車場等の諸事情により定員は1,000名とさせていただきます。
- ・お早めにお申込みください。万一、定員を超えた場合および申込み締切日以降の入金については手数料を差し引いて返金させていただきますのであらかじめご了承ください。

## 大会に関する問い合わせ先

### ◆大会事務局

〒402-8501 山梨県都留市上谷1丁目1番1号 都留市役所  
都留市教育委員会 生涯学習課 スポーツ振興担当(平日/9:00~17:00) TEL.0554-43-1111(内線216・217)

## パンフレット及び専用振替用紙のご請求先

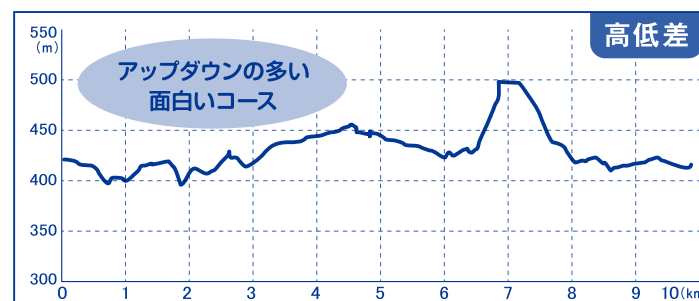
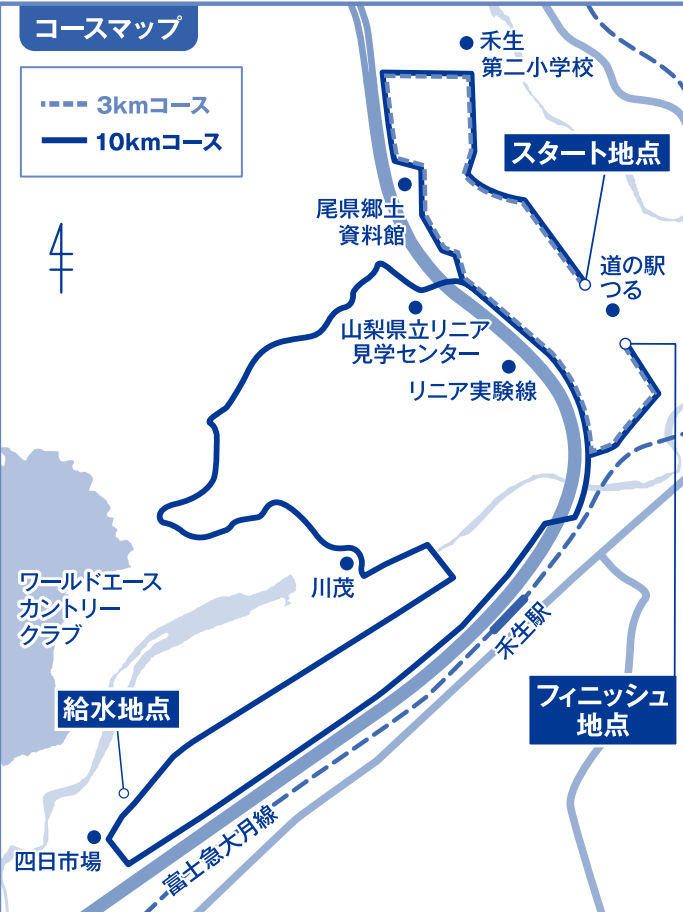
### ◆大会パンフレット発送センター

〒152-8532 東京都目黒区原町1-31-9  
TEL:03-3714-7924/  
平日10:00~17:00 ※土日祝休業

- ★パンフレットをご希望の方は
- ①郵便番号・住所・氏名・希望部数を明記したもの
- ②返信用封筒(郵便番号・住所・氏名を返信用封筒に明記)
- ③返信用切手(返信用封筒に貼付してください)
- ①~③を同封の上、大会パンフレット発送センターまで必ず封書にてご請求ください。

## 都留市ホームページ

<http://www.city.tsuru.yamanashi.jp/forms/top/top.aspx>



## 申込方法

### A 大会ホームページ

申込締切日 2016年10月20日(木)

パソコンまたはスマートフォンから下記のURLにアクセスし、大会エントリーページの指示に従ってお申し込みください。支払方法は、お申し込みの際にお選びいただけます(クレジットカード、コンビニ、ATMなど)。  
※事前に会員登録(無料)が必要です。  
※エントリー手数料:4,000円まで205円、4,001円以上5.15%(税込)

大会ホームページ <http://tsuru-roadrace.jp/>  
**RUNTES** <http://runnet.jp/>

### B 専用振替用紙

申込締切日 2016年10月1日(土) 消印有効

下記の専用振替用紙(コピー不可)に必要な事項をご記入の上、参加料を添えて、ゆうちょ銀行または郵便局窓口でお申し込みください。確認用にコピーを大会まで保存されることをおすすめします。※払込手数料130円

## 申込規約

- ※参加者は下記の申込規約に必ず同意の上、お申し込みください。
- 自己都合による申込後の種目変更・キャンセルはできません。また、過剰入金・重複入金の返金はいたしません。定員を超える申し込みがあった場合、入金期限内に参加料の支払いが完了していても入金日によっては申し込みが無効となる場合がございます。その場合、主催者が定める方法により返金されます。
  - 地震・風水害・降雪・事件・事故・疫病等による開催縮小・中止、参加料返金の有無・額、通知方法についてはその都度主催者が判断し、決定します。
  - 私は、心疾患・疾病等なく、健康に留意し、十分なトレーニングをして大会に臨みます。傷病、事故、紛失等に対し、自己の責任において大会に参加します。
  - 私は、大会開催中に主催者または医師より競技続行に支障があると判断された場合、主催者の競技中止の指示に直ちに従います。また、その他、主催者の安全管理・大会運営上の指示に従います。
  - 私は、大会開催中に傷病が発生した場合、応急手当を受けすることに異議ありません。その方法、経過等について、主催者の責任を問いません。
  - 私は、大会開催中の事故、紛失、傷病等に関し、主催者の責任を免除し、損害賠償等の請求を行いません。
  - 大会開催中の事故・傷病への補償は大会側が加入した保険の範囲内であることを了承します。
  - 私の家族・親族、保護者(参加者が未成年の場合)、またはチームメンバー(代表者エントリーの場合)は、本大会への参加を承諾しています。
  - 年齢・性別等の虚偽申告、申込者本人以外の出場(代理出走)はいたしません。それらが発覚した場合、出場・表彰の取り消し、次回以降の資格はく奪等、主催者の決定に従います。また、主催者が虚偽申告・代理出走者に対する救護・返金等一切の責任を負わないことを了承します。
  - 大会の映像・写真・記事・記録等(氏名・年齢・性別・記録・肖像等の個人情報)が新聞・テレビ・雑誌・インターネット・パンフレット等に報道・掲載・利用されることを承諾します。また、その掲載権・使用権は主催者に属します。
  - 大会申込者の個人情報の取り扱い、別途記載する主催者の規約に則ります。
  - 上記の申込規約の他、主催者が別途定める大会規約に則ります(副題がある場合は大会規約を優先します)。

### 個人情報の取り扱いについて

主催者は、個人情報の重要性を認識し、個人情報の保護に関する法律及び関連法令等を厳守し、主催者の個人情報保護方針に基づき、個人情報を取り扱います。大会参加者へのサービス向上を目的とし、参加案内、記録通知、関連情報の通知、次回大会の案内、大会協賛・協力・関係各団体からのサービスの提供、記録発表(ランキング等)に利用いたします。また、主催者もしくは委託先からの申込内容に関する確認連絡をさせていただくことがあります。

## 専用振替用紙 ●専用振替用紙の受領証は、大会終了後までお手元に保管しておいてください。

### 参加種目番号一覧

※大会参加種目番号は必ず記入してください。

10kmの部(実測9.7km)	1 男子一般(高校生以上)
	2 男子60歳以上
	3 女子一般(高校生以上)
	4 女子60歳以上
3kmの部	5 男子小学生(4年生以上)
	6 男子中学生
	7 男子一般(高校生以上)
	8 男子60歳以上
	9 女子小学生(4年生以上)
	10 女子中学生
	11 女子一般(高校生以上)
	12 女子60歳以上
親子ファミリーの部(3km)	13 親子ファミリー (小学3年生以下と高校生以上)

払込取扱票

00 横浜

口座記号番号 002803103455

金額 千 百 十 万 千 百 十 円

都留市 都道府県

フリガナ 都留市 都道府県

参加者氏名 フリガナ 性別 大昭平 大会当日 歳

種目番号 現住所 都道府県

電話 本人連絡先 ( ) 緊急連絡先 ( )

所属(7文字以内) 目標タイム Tシャツサイズ

フリガナ 親子ファミリーコース 子供の名前 大会当日年齢 満 歳 子供のTシャツサイズ S・M

利用交通機関 駐車場利用 宿泊予定

車、相乗り、電車、定期バス、その他 有・無 有・無

裏面の注意事項をお読みください。(ゆうちょ銀行) (承認番号 横第6207号)

これより下部には何も記入しないでください。

申込締切  
10月1日(土)  
消印有効

### 振替払込請求書兼受領証

口座記号番号 002803103455

加入者名 都留市 都道府県

金額 千 百 十 万 千 百 十 円

おなまえ

ご依頼人

日 附 印

金 円

備考

この受領証は、大切に保管してください。